

OS GRANDES SUCESSOS DO SALÃO FÓZ DO

CREAÇÃO DA NOTAVEL E GENTIL CACIONISTA NITA IBÁÑEZ

Fadinho da Nita

*MUSICA de
H. Rubiales*



*LETRA de
Pedro Bandeira*



PROPRIEDADE REGISTRADA

A. MORAES L^{DA} EDITORES
Rua Eugenio dos Santos, 128.
LISBOA-PORTUGAL

À gentíl Cancionísta Nita Ibañez

FADINHO DA NITA

Música de
H. Rubiales

Moderato

PIANO.

The first system of the piano introduction consists of two staves. The right hand features a melodic line with several triplet markings. The left hand provides a harmonic accompaniment with chords and single notes.

The second system continues the piano introduction. It includes a *ritard.* (ritardando) marking towards the end of the system. The melodic and harmonic patterns from the first system are maintained.

VOZ

Um po - e - ta portu.guez — Que me achou fi nae bo.ni - ta, De.

The vocal entry begins with the lyrics "Um po - e - ta portu.guez". The piano accompaniment starts with a *ff* (fortissimo) dynamic, then moves to *p* (piano), and includes a *cresc.* (crescendo) marking. The piano part features triplet accompaniment for the vocal line.

di - cou - me dum a vez — Es - te fa - di - nho da Ni - ta... Quiz

The second vocal line begins with the lyrics "di - cou - me dum a vez". The piano accompaniment includes a *dim.* (diminuendo) marking. The piano part continues with triplet accompaniment for the vocal line.

dar-me a honra ta-manha — E a ven-tu-ra semi.gual —, De ir es-palhar por

Hespanha — Can-ti-gas de Por-tu-gal —!

Es-te fa-do Tem poesia, A-legria, Dôn-pe-ca-do, — Bulha e alma Singe.

leza!... Ai! Divi.no fa-do! És a al-ma por-tu-gueza! gueza!

Museu do Teatro
22022

Os ultimos grandes sucessos do "SALÃO FOZ"

Creações do baritono Alberto Reis e da cancionista Mari-Laura

A Cruz de Guerra, Canção-Marcha — Música de Raul Ferrão, Versos de Alvaro Leal.
Na casita branquinha d'aldeia, Canção — Música de Angel Gómez, Versos de Pedro Bandeira.
Amor eterno, Fado — Música de Laurentino Serra e Moura, Versos de L. P. Luz.
Aima da guitarra, Fado — Música de Raul Ferrão, Versos de Cardoso dos Santos (Mari-Laura).
Porque te quero?... Canção — Música de Angel Gómez, Versos de Pedro Bandeira.
Beijos, Canção — Música de Angel Gómez, Versos de Pedro Bandeira.
O Tejo... Tango — Música de A. Silva, Versos de Pedro Bandeira (Mari-Laura).

Fadinho da Nita — Música de H. Rubiales, Versos de Pedro Bandeira.
Creação e o maior exito da gentil e notavel cancionista **NITA IBAÑEZ**

Outros numeros do maior agrado e sucesso:

Pensando, Tango — Música de António Serra e Moura.
Saudade, Valsa — Música de Juan Molina.
Mondego, Fox-trot sobre os mais lindos fados de Coimbra — Música de Gomes dos Santos.
Para que vivas, Niña, Passo-doble — Música de António Serra e Moura (dedicado ao distinto cavaleiro Simão da Velga Junlor).
Souffrance, Valsa — Música da distinta pianista e compositora Maria Henriqueta Lopes dedicada a M.^{mes} (I. Vaz, A. Camacho e A. Roussel).
Alivia esses olhos, Maxixe da revista Tlo-Tac.
Fado do Beijo — Música de Laurentino Serra e Moura, Versos de F. Parelra Rodrigues (dedicado ao tenor Alfredo Cavalheiro).
Você me está tentando, Maxixe — Música de Raul Serra e Vila.
Palavrinhas doces, Maxixe — Música de Raul Portela, Versos de Silva Tavares.
Novo Corridinho — Música de Laurentino Serra e Moura.

ROBERT SEIDEL

Os pianos alemães desta afamada marca (fábrica fundada em Berlim em 1872) são dos melhores entre os melhores porque possuem todas as boas qualidades indispensáveis a um bom instrumento: som agradável e extenso, solidez e acabamento irrepreensível, pulsação perfeita e materiais de primeira.

OUTRAS MARCAS EM DEPÓSITO

GARANTIA E MODICIDADE DE PREÇOS

Representantes:

A. MORAES, L.^{da} — Editores

Rua Eugenio dos Santos, 128

LISBOA

Associação de Instrumentos Musicais de Teatro
NUCLEO DE INSTRUMENTOS MUSICIS
Rua do Fundo, 81-2.^o
LISBOA

Engenharia

LISBOA

Associação de Engenheiros e Arquitectos do Teatro

MUGLEO DA APTITUDE MATIGOS

Rua do ... 81-2.º

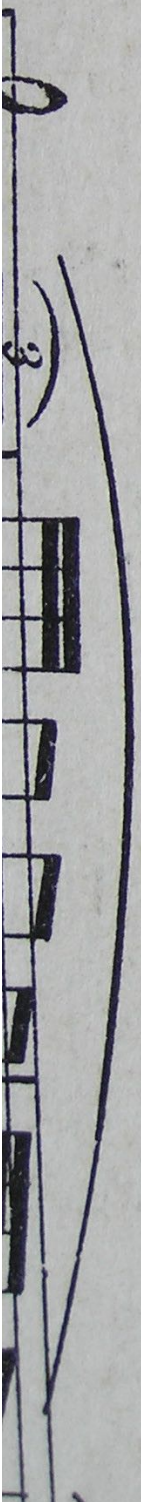
LISBOA

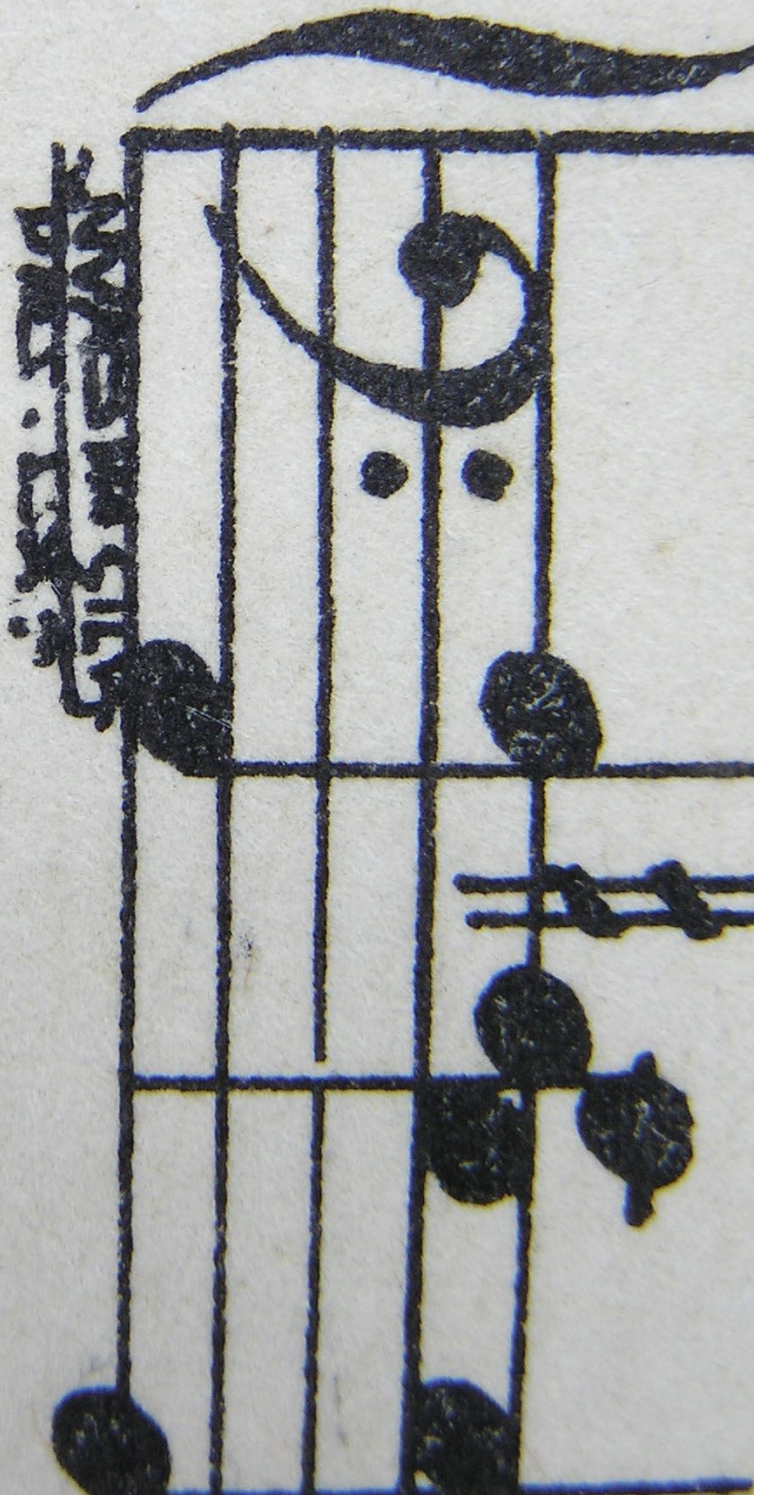
1 MELIODOHNO DILITVA
MELIODOHNO DILITVA
MELIODOHNO DILITVA

Ó gentíl Cancionísta Nita Jbañez

FADINHO DA

Moderato





DR. J. S. ...
MAY 1871

Museu do Teatro

22022