

STUART



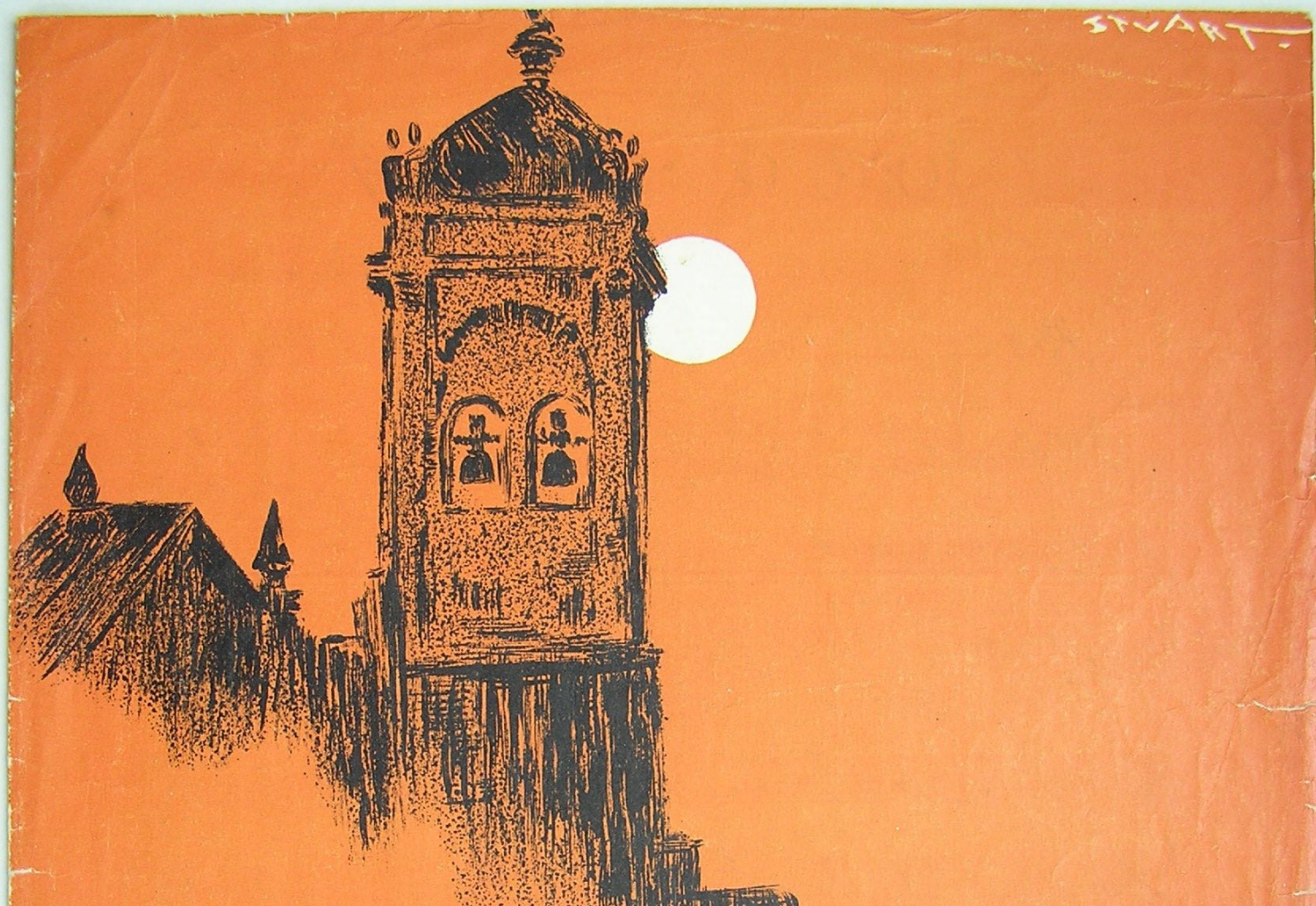
FADO PARA
PIANO E CANTO

TORRE DE SANTA CRUZ

do repertorio da orchestra ALMEIDA CRUZ
arranjo de MARQUES DIAS

EDIÇÕES SASSETTI LISBOA

STUART



FADO PARA
PIANO E CANTO

TORRE DE SANTA CRUZ

do repertorio da orchestra ALMEIDA CRUZ
arranjo de MARQUES DIAS

EDIÇÕES SASSETTI LISBOA

torre de santa cruz

FADO

arranjo de
Marques Dias

PIANO

O Mon - de - go perdeu a ma - ges - ta de O lu - ar sòbre
si não mais se viu O Mon - de - go perdeu a ma - ges - ta
de O lu - ar sòbre si não mais se viu E o fa - mo - so pe -
ne - do da sau - da - de Tem sau - da - des da tor - re que ca - hi - u
E o fa - mo - so pe - ne - do da sau - da - de Tem sau - da - des da

c.c. 397

Copyright 1936 by Sasseti & C., Editores: 56, Rua do Carmo, Lisboa
Todos os direitos d'execução, d'adaptação, arranjo e reprodução reservados para todos os países.

(Impresso em Portugal)

tor-re que ca-hiu

1ª 2ª

1ª

2ª

3

3

FIM

c.c.387

11

Bis { A velha Academia está de luto
 Nos olhos das tricanas não ha luz

Bis { Corroida p'los tempos longo e brutos
 Cahiu a Catedral de Santa Cruz

L-IL
10-00

formidaveis exitos da revista

SARDINHA ASSADA

Interpretação das actrizes Filomena Casado e Maria Albertina

criação de Maria Albertina

a costureirinha e o ganso

DUETO Música de RAUL PORTELA

Letra de Amadeu de Vale

PIANO

Ca-ri-la Bo-ni-ta Da-me uma bo-ni-ta
Je-ri-ja Põe um que a me-ri-ces Põe um que a me-ri-ces

Esc. 5\$00

fado da sardinha assada

Música de RAUL PORTELA

Letra de Amadeu de Vale

PIANO

A-be-la ser-dinha as-sa-da Um-di-a-ló-re-de
por-tas A-be-la sardinha as-sa-da Um-di-a-ló-re-de por-tas Fm

Esc. 5\$00

Dois fados de enormissimo sucesso

minha bandeira

FADO-CANÇÃO Música de CARAMÉS

Letra de Domingos Santos

Introdução

PIANO

Au-cre-ita co-mo-me
e-la-oo E-a-re-do-bem-lu-a-lu-oo a-tu-bo-le

Esc. 5\$00

santa cruz

FADO CANÇÃO Música de CARAMÉS

Letra de Domingos Santos

Moderato

PIANO

San-ta cruz com almas A-be-ru-a-da E-a-sim-bolo-de
Je-sus e-dama-ha-pa-tri-na-da E-a-luz

Esc. 5\$00

Um enorme sucesso da revista

LOJA DO POVO

Criação de Iréne Isidro

o zé maria

MARCHA CANÇÃO Música de CRUZ e SOUSA

Letra de Alberto Barbosa, José Galhardo, Vasco Sant'Ana e Xavier Magalhães

Tempo de marcha.

PIANO

Oh! mi-aha ler za Não sou mo-ço, Mas se hou-ve-ri, Já não pa-ri-va
gost'ra. Quero te tam-bém. Mor-ri por ti. Já não pa-ri-va

Esc. 5\$00

A última valsa de Nóbrega e Sousa

Autor das célebres valsas «Aventura de amor», «Sonho Vienense» e «Veneza... uma gôndola... eu e tu...»

depois duma valsa...um beijo

VALSA Música de Nóbrega e Sousa

Letra de Mario C. Roque

PIANO

Se a me-va-lsa tem O retru-ba-se-ber
Quem se-cho-a-mor. Meu bem. Se os teus beijos são

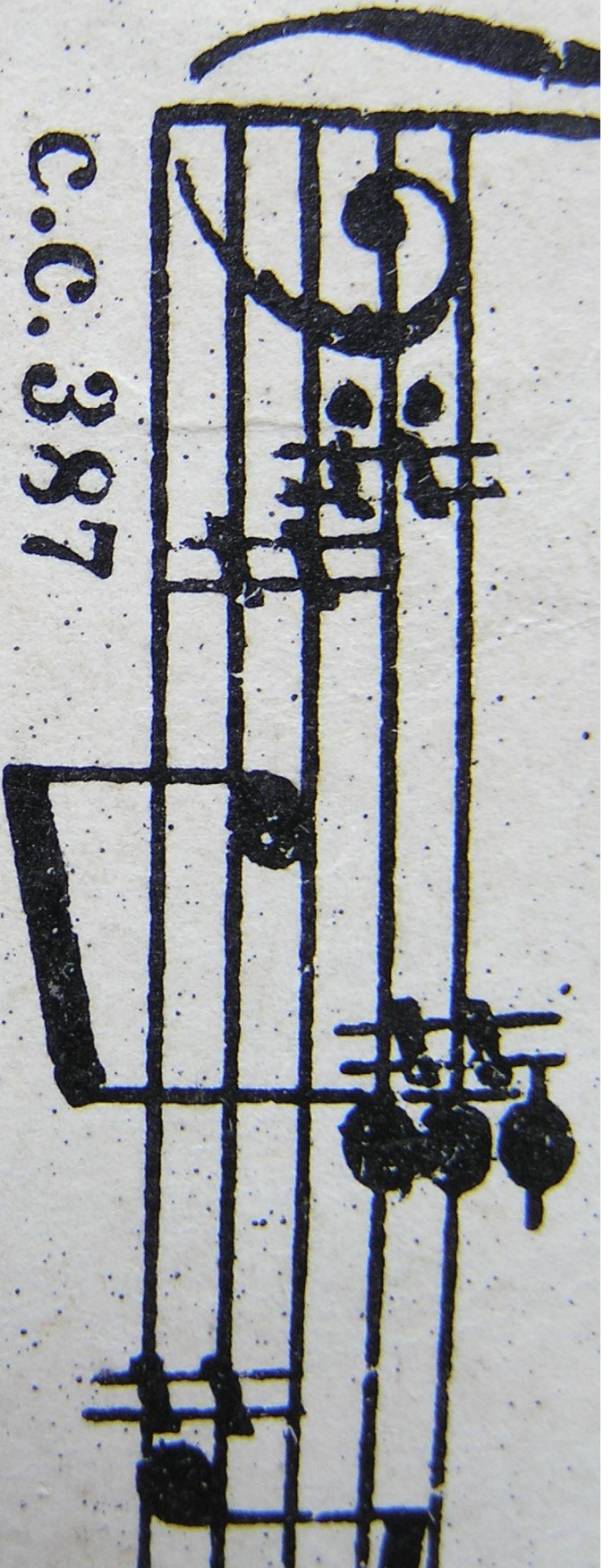
Esc. 5\$00

Executamos todos os pedidos de música à cobrança pelo correio

Sasseti & C.^a — Editores — 54, Rua do Carmo, 58 — Lisboa

W
A
L
A
T

WALKER
T.



C.C. 387

Copyright 1936 by Sasa
Todos os direitos d'exe

D
LEATRO

38309