

Transcrição de
MANOEL GOMES

A Minha janela

FADO-MARÇA do filme "PÃO NOSSO"

Letra e Música de
João Nobre

Bandolim ou Violino

Nº 413 = Nostalgias = TANGO da Orquestra Fr. Canaro

2ª Dó M.

1ª Sol M. 2ª Ré 1ª 1ª Sol

2ª Sol 1ª

2ª

2ª 1ª

2ª

2ª 1ª 2ª Lá m.

2ª

1ª 2ª Sol 1ª Refrain 1ª

2ª

2ª Lá m. 1ª 2ª 1ª 2ª Sol

2ª

1ª 2ª Dó M.

2ª

1ª 1ª Sol

2ª

2ª Ré 1ª 1ª Sol 1ª 2ª 1ª

2ª

Da minha janela }
Desde Benfca à Ribeira } E de manhãzinha,
Eu vejo Lisboa inteira, } D'la minha janela aberta
Suas penas e alegrias... } Entra o sol que me desperta
E me vem dar os bons dias...

Nº 414

MUSEU NACIONAL DO THEATRO 37598

CORRIDINHO Nº 415

1940 - impresso na Lth. ALVES, R. Mestre Tascos, 7 - LISBOA

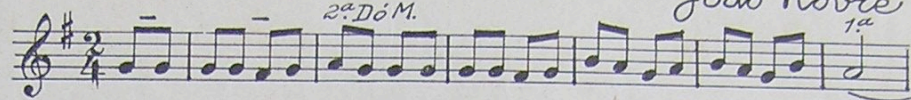
Transcrição de
MANOEL GOMES

A Minha janela

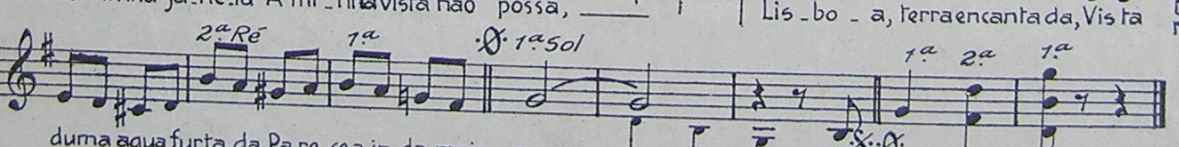
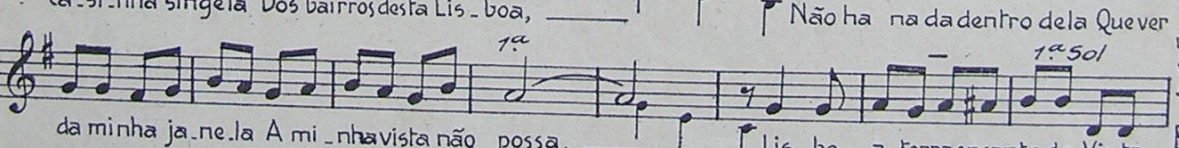
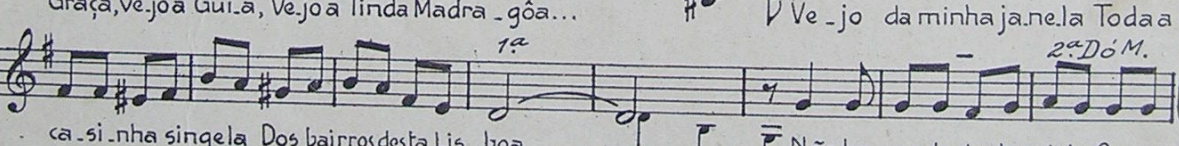
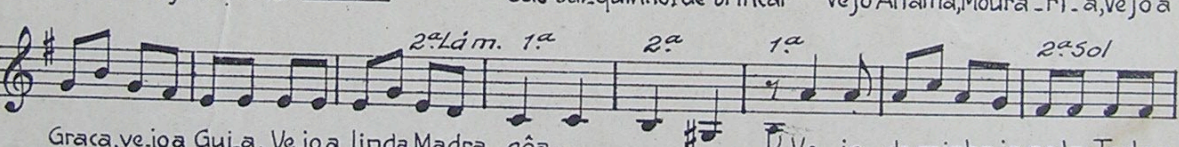
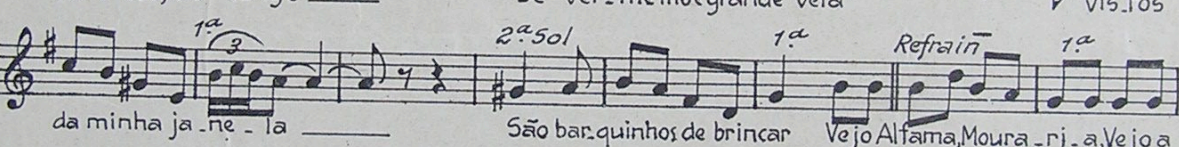
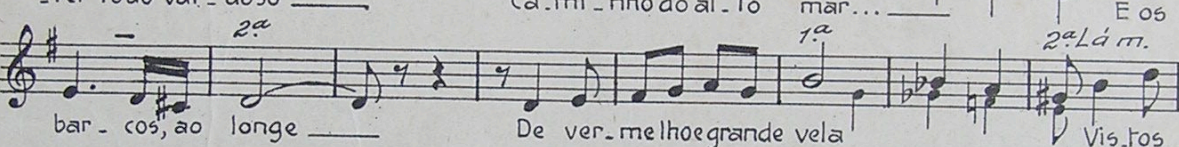
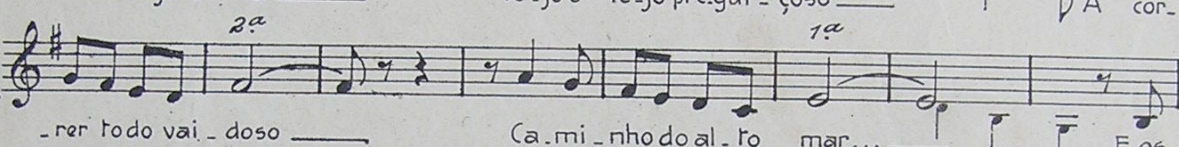
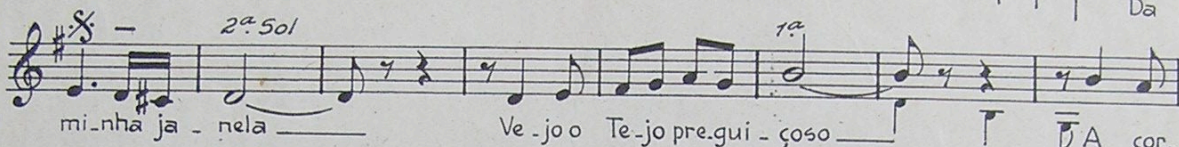
FADO-MARCHA do filme "PÃO NOSSO"

Letra e Música de
João Nobre

Bandolim ou Violino



Nº 413 = Nostalgias = Tango da Orquestra F. Canaro



CORRIDINHO Nº 475

1940 - Impresso na Lit. ALVES, B. Mestre Taboas, 7 - LISBOA

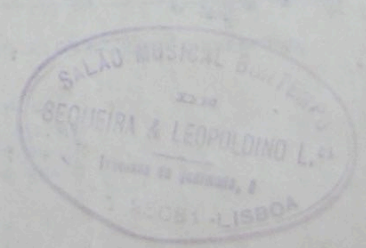
Da minha janela
Desde Benfca à Ribeira } E de manhãzinha,
Eu vejo Lisboa inteira, } P'la minha janela aberta
Suas penas e alegrias... } Entra o sol que me desperta
E me vem dar os bons dias...

Nº 414

MUSEU NACIONAL DO THEATRO 37598

Donna Anna III

Handwritten musical score consisting of approximately 12 staves of music. The notation is in a historical style, likely from the 18th or 19th century, and is significantly faded and difficult to read. The paper shows signs of age, including yellowing and foxing.



15 marzo

15167/30

Letra e Música de

Juan M. de...

15 mardo

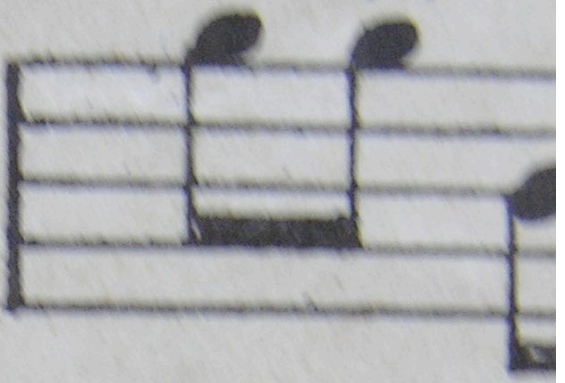
15 167/50

Letra e Música de

f m o

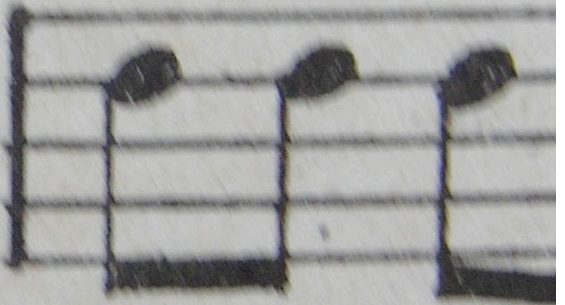
a

a, Vista



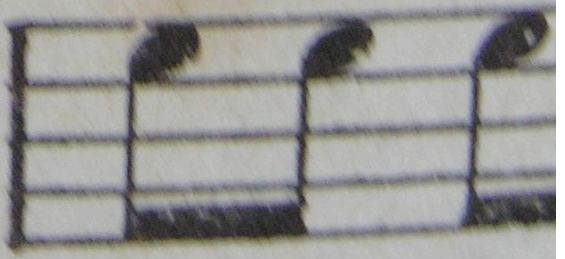
501

la Quever



ã Dõ M.

a Toda a



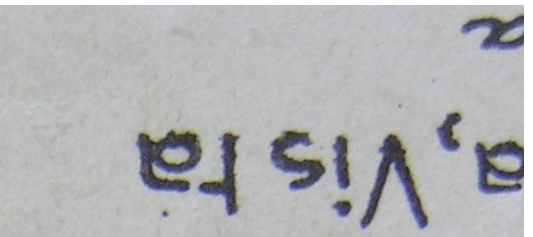

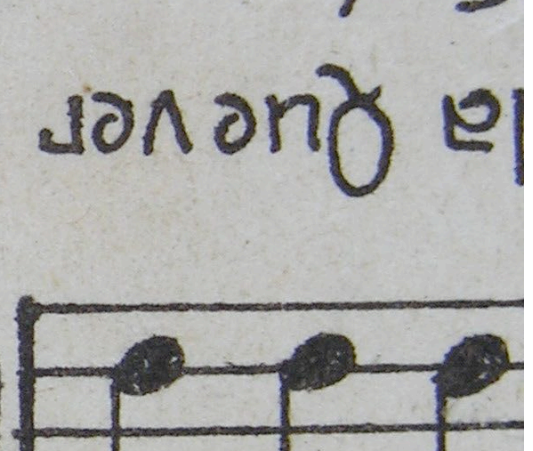
501

Nº 415 =

501

a l' e n r

1940 - Impressão da LHA ALVES, R. Mestre Taboara, 7 - LISBOA


 a, Vista
 501
 a Que ver

 501
 a Toda a
 a D. M.

 501

No 415 = 55 a l' e n 2 2

1940 — Impreso na Lit. ALVES, R. Mestre Jadora, 7 — LISBOA



a, Vista

501

la Que ver



a D. M.

a Toda a



501

N.º 475 = 5 a l v e r a

1940 — Impreso na Lit. ALVES, R. Maestro Jadora, 7 — LISBOA

SALTO MUSICAL BURT KOPPEL

DM

SEQUEIRA & LEOPOLDINO L., DA

Travessa da Queimada, 8

25081 LISBOA

SALÃO MUSICAL BOUTIQUE

DM

SEQUEIRA & LEOPOLDINO L. DA

Travessa da Queimada, 8

25084 LISBOA

esperia
s dias...

DO TERTIO

37598