



Mais um enorme êxito da grande vedeta da Rádio MARIA SIDÓNIO

A MULHER DO PADEIRO

MARCHA

Versos e música de J. Piedade, Germano Augusto e Colau Bruni



Edições *Sasseti* - 54, Rua do Carmo, 58 - LISBOA

GASA MOREIRA DE SÁ
MUSICAS E INSTRUMENTOS
105, Rua 31 de Janeiro, 107
PORTO

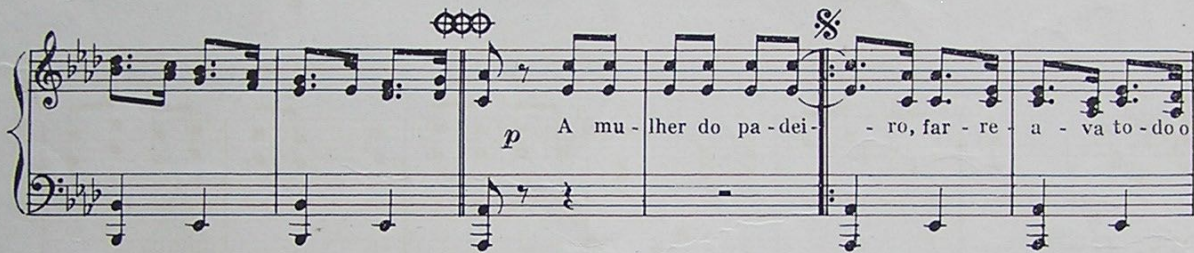
A mulher do padeiro

MARCHA

PIANO



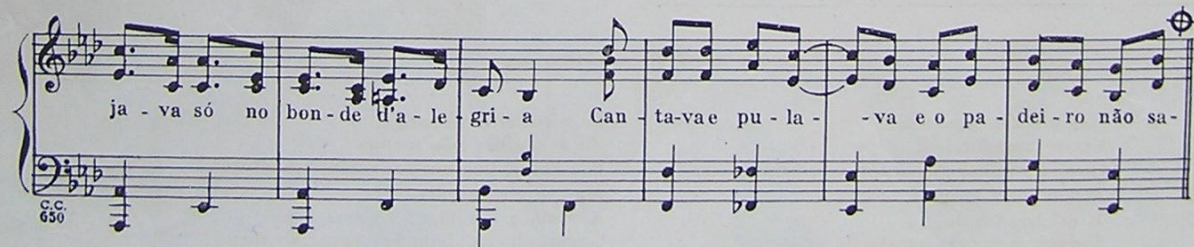
Musical notation for the piano introduction, consisting of two staves (treble and bass clef) in 2/4 time. The key signature has two flats (B-flat and E-flat). The music begins with a forte (*f*) dynamic. The right hand features a rhythmic melody with eighth and sixteenth notes, while the left hand provides a steady bass accompaniment.



Musical notation for the vocal entry, consisting of two staves. The right hand contains the vocal line, and the left hand contains the piano accompaniment. The music starts with a piano (*p*) dynamic. The lyrics "A mu - lher do pa - dei - ro, far - re - a - va to - do o" are written below the vocal line.



Musical notation for the vocal continuation, consisting of two staves. The right hand contains the vocal line, and the left hand contains the piano accompaniment. The lyrics "di - a Eh, Eh, Eh, Eh, Eh, Eh, Eh, Eh, Eh, E vi - a -" are written below the vocal line.



Musical notation for the vocal conclusion, consisting of two staves. The right hand contains the vocal line, and the left hand contains the piano accompaniment. The lyrics "ja - va só no bon - de t' a - le - gri - a Can - ta - va e pu - la - - va e o pa - dei - ro não sa -" are written below the vocal line. The piece ends with a double bar line and a repeat sign.

c.c.
650

1º | 2º

bi-a. A mu-lher do pa-dei-bia. O pa-dei-ro, zan-ga-do, dei-xou de fa-zer

pão, Não a-ten-deu, mais a su-a fre-gue-si-a, Deu tan-to pi-no-

te, Fez tan-to fri-co-te, P'ra vi-a-jar lá no bon-de d'a-le-

gria, A mu-lher do pa-dei-bia

Couplets novos de Anibal Nazaré

Mas um dia o padeiro,
 Fez-se zaragateiro!
 Disse á mulher que acabásse a brincadeira!
 Pegou num chinelo,
 E ela, de farelo,
 Passou a sér de farinha de primeira!

A mulher do padeiro, etc. etc.

Se o padeiro se zanga,
 Já a mulher não manga!
 E a coser, fica em casa, sem transtorno!
 Mas se ele se cala,
 A mulher o rala,
 E, coitadinho, inda vai parar ao forno!

A mulher do padeiro, etc. etc.

AS EDITIONS

APRESENTAM SEMPRE NOVIDADES

O grande sucesso das últimas revistas.
 Slow-fox cantado por Berta Cardoso na revista «Manda Ventarolas»

canção das descobertas

Slow Letra e Música de
JOÃO NOBRE

Ver-tes es-gu-das, Nau-de-ci-di-das Vio pa-ra o mar. Sa-in-doa bar-ra, Uma qui tar-ra

5\$00

Mais um grande sucesso das Emissões Rádio Graça

quem tem milho rei?...

Letra de **Walda Rodiles Frausto** VIRA Música de
João Mateus Junior

Quem tem mi-lho rei? Quem tem quem se-ra? Qual a ma-ra-ro-ca

5\$00

Fado-Canção do repertório de Manuel Monteiro, divulgado pela T. S. F.

serões d'aldeia

Letra de **Walda Rodiles Frausto** FADO-CANÇÃO Música de
João Mateus Junior

Se-rões d'al-deia N'es-sas ca-sas tão bran-quinhas Jun-to à la-reia

5\$00

Uma marcha das Emissões da Rádio Graça, género marchinha brasileira.

Essa Balalaika!...

MARCHINHA Letra e Música de
João Mateus Junior

Essa Ba-la-ika Já não se po-dou-vir Não cant'a Ba-la-ika

5\$00

O paso-doble mais em voga do repertório de tôdas as orquestras «jazz».

SOMBREROS ET MANTILLES

Paroles de **Chanty** PASO-DOBLE Música de **Jean Vaissade**

Je re-vois les grands som-bre-ras et les man-ti-lles J'en-tends les aïr's de l'an-dan-ges et se-que-dil-las

5\$00

GASA MOREIRA DE SA
MUSICAS E INSTRUMENTOS
105, Rua 31 de Janeiro, 107
PORTO

1917

1917

LIT. CASTRO - LISBOA

GASA MOREIRA DE SA

MUSICAS E INSTRUMENTOS

105, Rua 31 de Janeiro, 107

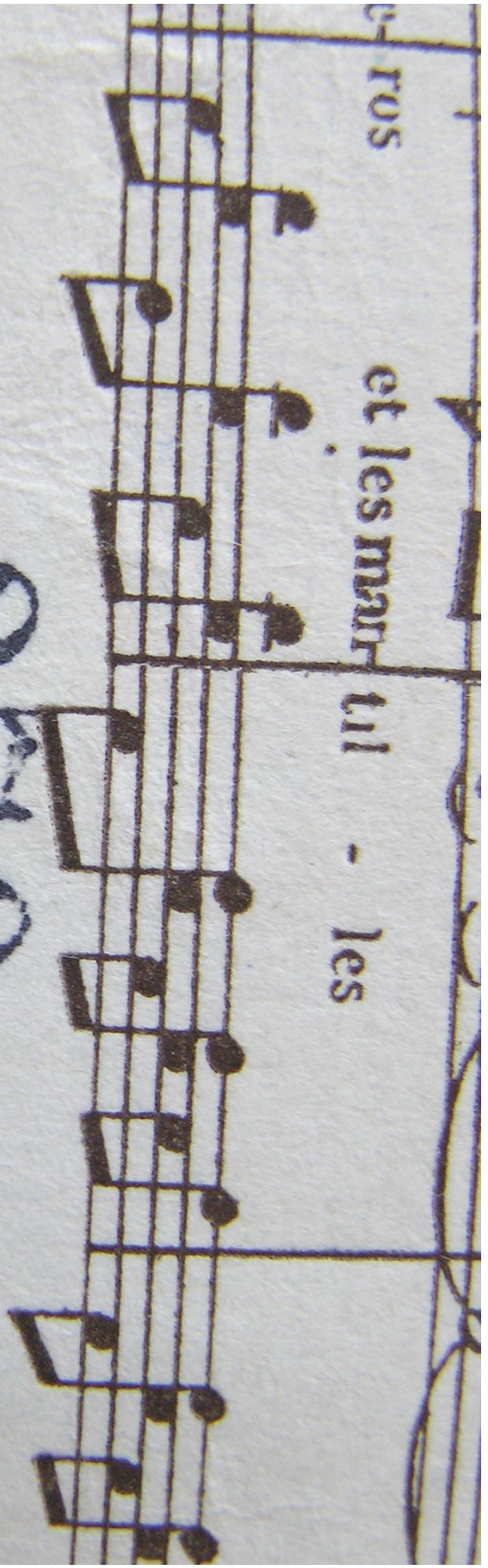
PORTO

C.C.
650

Sassetti & C.

379

ros
et les mar
lil - les



ENTRO

36253