

20

# Fado Miss Portugal

VERSOS  
DE  
ROCHA  
JUNIOR



MUSICA  
DE  
RUY  
COELHO

CANTO E PIANO

*Muito devagar*

So -- nhou Deus a mais for - mo -- sa. E bra-

*p*

Detailed description: This system contains the first two staves of music. The top staff is a vocal line in treble clef with a common time signature (C). The bottom staff is a piano accompaniment in bass clef. The piano part features a steady bass line with chords in the right hand. The tempo marking 'Muito devagar' is written above the first staff. The dynamic marking 'p' (piano) is placed below the first staff.

- dou: "Que é - la se fa - - - - - ça" So -- nhou Deus a mais for -

Detailed description: This system contains the second two staves of music. The vocal line continues with a triplet of eighth notes marked with a '3' above them. The piano accompaniment continues with similar chordal accompaniment.

- mo -- sa. E bra - dou: "Que é - la se fa - - - - - ça?" E

*f*

Detailed description: This system contains the third two staves of music. The vocal line features another triplet of eighth notes marked with a '3' above them. The piano accompaniment continues. The dynamic marking 'f' (forte) is placed below the second staff.

lo -- go nas - ceu a Gra - ça e lo - go nasceu a Gra - ça. Do ca - lix du - ma

*ff*

Detailed description: This system contains the final two staves of music on the page. The vocal line concludes with the lyrics. The piano accompaniment features a more active melodic line in the right hand. The dynamic marking 'ff' (fortissimo) is placed below the first staff.

*Fim*

rò - - sa. Nos olhos poz-lhe luz das es-tre-las: E ven-do a bé-la entre as

*p* *cres* *cen*

be-las. Abriu-lh'a es-tra-da flo-ri-da Vae á ven-tu-ra ao mar pro-fun-do. Por -

*do* *f*

que entras flô-res de to do o mundo Ha - de ven - - cer a MARGA - - RI - - DA

*f* *p* DC.

D<sup>no</sup> Anf. Ferreira.

Sonhou Deus a mais formosa  
E bradou: «Que ela se faça!»  
E logo nasceu a Graça  
Do calix duma rosa!

Nos olhos poz-lhe luz de estrelas  
E, vendo-a bela entre as mais belas,  
Abriu-lhe a estrada florida:

«Vae á ventura, ao mar profundo,  
Porque entre as flôres de todo o mundo  
Hade vencer — a MARGARIDA.»

Portugal, por ser bem visto,  
Ergueu-se á altura dos astros,  
Desfraldando nos seus mastros  
A rubra cruz de Cristo.

Depois das naus sulcando os mares,  
Dos aviões cruzando os ares,  
Acostumado a vencer,

Manda um arauto divinal  
Gritar ao mundo: «Portugal!»  
Nuns lábios rubros de mulher.

Pacha Junior.

↑

↺

Raul Santos Pereira

## Obras do mesmo autor

RAUL SANTOS PEREIRA

Maria Eulália Pereira Raul Santos Pereira

Sinfonia Camoneana N.º 1. *Bernhardt*, Berlim.

(Orquestra, coros e fanfaras)

Bouquet, suite para piano, *Raabe & Plothory*, 1913, Berlim.

A Princesa dos Sapatos de Ferro. Bailado (para orquestra). Inédito.

Canções de Saudade e Amor. (Poesia de *Afonso Lopes Vieira*) *Valentim de Carvalho*, 1918. Lisboa.

Crisfal. Égloga em 1 acto. Libreto de *Afonso Lopes Vieira*. Inédito.

Sinfonia Camoneana N.º 2. Inédito.

Novos Lieder. Texto de diversos poetas portugueses. Edição do autor.

Auto do Berço. Opera em 1 acto. Libreto de *Antonio Correia de Oliveira*. Inédito.

Rosas de todo o ano. Opera em 1 acto sobre a mesma peça de *Julio Dantas*. Inédito.

Bailado do Encantamento. Dois actos. Inédito.

Um Trio. para piano, violino e violoncelo. Inédito.

Belkiss. Opera em 3 actos sobre o mesmo Poema de *Eugenio de Castro*. Inédito.

(1.º Premio no Concurso de Espanha, 1924)

Alcacer. Poema (orquestra). Inédito.

Nun'Alvares. Poema (orquestra). Inédito.

Suite Portugueza, suite para piano *Sassetti*. Lisboa.

Rainha Sancta (Legenda mística, para piano) *Sassetti*. Lisboa.

Suite Portugueza N.º 2 (Edição do autor). *Oliveira*. Rocio, 56, 57.

Kacidas Moiriscas (Lieder). Edição do autor. *Oliveira*. Rocio.

Inês de Castro. Opera em três actos (Representada em S. Carlos, 1927).

Sorôr Mariana. Opera em 1 acto. Inédita.

Petite Sinfonia. Inédita.

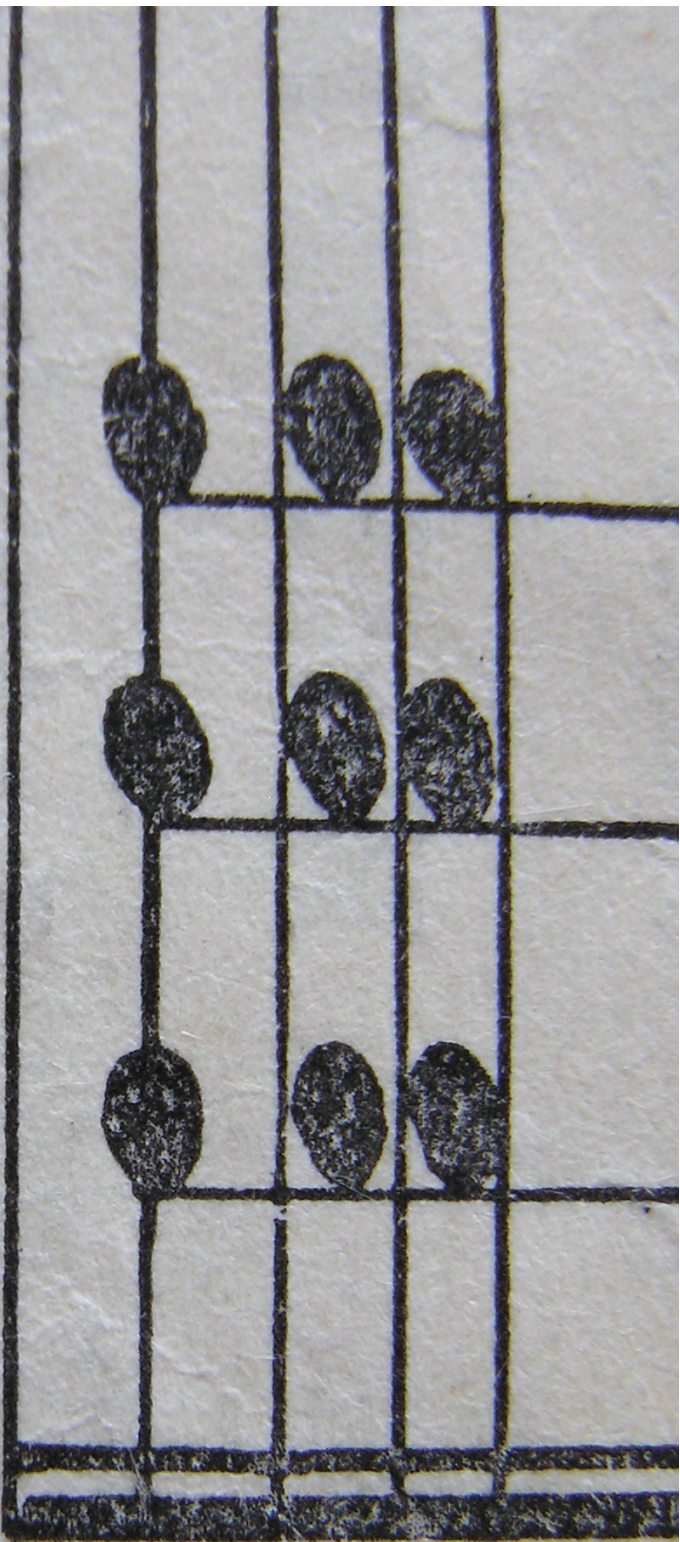
RAUL SANTOS PEREIRA

6-4-924

Yogendra Nath Sen

Yogendra Nath Sen

Dnho Amf. Ferreira.



Portugalia  
de mulher.

Bocha Junior.

**Tip. da Empresa Diário de Notícias – Lisbon**

---

111

Rosa X. Lúcia Teixeira

# Obras do mesmo autor

Valhalla  
SODÉI  
Bernardini

Opera N.º 1. Bernhardt, Berlim.

(Orquestra, coros e fanfaras)

Opera piano, Raabe & Plothorv, 1913, Berlim.

Operas de Ferro. Bailado (para orquestra). Inédito.

Operas de Amor. (Poesia de Afonso Lopes Vieira) Valentim de Carvalho, 1918. Lisboa.

# Obras do mes

M. W. R. *Handwritten signature*  
R. E. U. *Handwritten signature*  
\*\*\*\*\*

Sinfonia Camoneana N.º 1. Bernhardt, Berlim.

(Orquestra, coros e fanfa)

Bouquet, suite para piano, Raabe & Plathow, 1913, Berlim.

A Princesa dos Sapatos de Ferro. Bailado (para orquestra).

Canções de Saudade e Amor. (Poesia de Afonso Lopes)

LETO

38420