

OS GRANDES SUCESSOS DO SALÃO FOZ DO

CREAÇÃO DA NOTAVEL E GENTIL CANGIONISTA NITA IBANEZ

Fadinho da Nita

*Musica de
H. Rubiales*



*LETRA de
Pedro Bandeira*



PROPRIEDADE REGISTRADA

A. MORAES L^{DA} EDITORES
Rua Eugenio dos Santos, 128.
LISBOA - PORTUGAL

À gentil Cancionista Nita Ibañez

FADINHO DA NITA

Música de
H. Rubiales

Moderato

PIANO.

The first system of the piano introduction consists of two staves. The right hand features a melodic line with several triplet markings. The left hand provides a harmonic accompaniment with chords and single notes.

The second system continues the piano introduction. It includes a 'ritard.' (ritardando) marking towards the end of the system. The triplet patterns in the right hand are prominent.

VOZ.

Um po - e - ta portu.guez — Que me achou fi nae bo.ni - ta, De.

The vocal entry begins with the lyrics 'Um po - e - ta portu.guez'. The piano accompaniment starts with a forte (*ff*) dynamic, then softens to piano (*p*), and finally crescendos (*cresc.*). The piano part features triplet accompaniment for the vocal line.

di.cou-me dum a vez — Es - te fa - di.nho da Ni - ta... Quiz

The second system of the vocal entry continues with the lyrics 'di.cou-me dum a vez' and 'Es - te fa - di.nho da Ni - ta... Quiz'. The piano accompaniment includes a *dim.* (diminuendo) marking. The piano part continues with triplet accompaniment.

dar-me a honra ta - manha — E a ven - tu.ra semi.gual —, De ir es - palhar por

cresc. *ritard.*

Hespanha — Can - ti - gas de Por - tu - gal —!

f *f* *accel.*

Es.te fa.do Tem poesia, A .legria Dôn.pe.ca .do, — Bulha e alma sin ge.

a tempo *accel.* *a tempo* *accel.* *ritard.*

leza!... Ai! Divi.no fa.do! És a al.ma por.tu .gueza! gueza!

1ª e 2ª 3ª

a *3* *3*

ao 8 duas vezes

Os ultimos grandes sucessos do "SALÃO FOZ"

Creações do baritono Alberto Reis e da cancionista Mari-Laura

A Cruz de Guerra, Canção-Marcha — Música de Raul Ferrão, Versos de Alvaro Leal.
Na casita branquinha d'aldeia, Canção — Música de Angel Gómez, Versos de Pedro Bandeira.
Amor eterno, Fado — Música de Laurentino Serra e Moura, Versos de L. P. Luz.
Aima da guitarra, Fado — Música de Raul Ferrão, Versos de Cardoso dos Santos (Mari-Laura).
Porque te quero?... Canção — Música de Angel Gómez, Versos de Pedro Bandeira.
Beijos, Canção — Música de Angel Gómez, Versos de Pedro Bandeira.
O Tejo... Tango — Música de A. Silva, Versos de Pedro Bandeira (Mari-Laura).

Fadinho da Nita — Música de H. Rubiales, Versos de Pedro Bandeira.
Creação e o maior exito da gentil e notavel cancionista **NITA IBÁÑEZ**

Outros numeros do maior agrado e sucesso:

Pensando, Tango — Música de António Serra e Moura.
Saudade, Valsa — Música de Juan Molina.
Mondego, Fox-trot sobre os mais lindos fados de Coimbra — Música de Gomes dos Santos.
Para que vivas, Niña, Passo-doble — Música de António Serra e Moura (dedicado ao distinto cavaleiro Simão da Velga Junlor).
Souffrance, Valsa — Música da distinta pianista e compositora Maria Henriqueta Lopes dedicada a M.^{mes} (I. Vaz, A. Camacho e A. Roussel).
Alivia esses olhos, Maxixe da revista Tic-Tac.
Fado do Beijo — Música de Laurentino Serra e Moura, Versos de F. Perelra Rodrigues (dedicado ao tenor Alfredo Cavalheiro).
Você me está tentando, Maxixe — Música de Raul Serra e Vila.
Palavrinhas doces, Maxixe — Música de Raul Portela, Versos de Silva Tavares.
Novo Corridinho — Música de Laurentino Serra e Moura.

ROBERT SEIDEL

Os pianos alemães desta afamada marca (fábrica fundada em Berlim em 1872) são dos melhores entre os melhores porque possuem todas as boas qualidades indispensáveis a um bom instrumento: som agradável e extenso, solidez e acabamento irrepreensível, pulsação perfeita e materiais de primeira.

OUTRAS MARCAS EM DEPÓSITO

GARANTIA E MODICIDADE DE PREÇOS

Representantes:

A. MORAES, L.^{da} — Editores
Rua Eugenio dos Santos, 128

LISBOA

Associação de Instrumentos Musicais do Teatro
NUCLEO DE INSTRUMENTOS MUSICOS.
Rua do... 81-2.
LISBOA

Ó gentil Cancionista Nita Ibañez

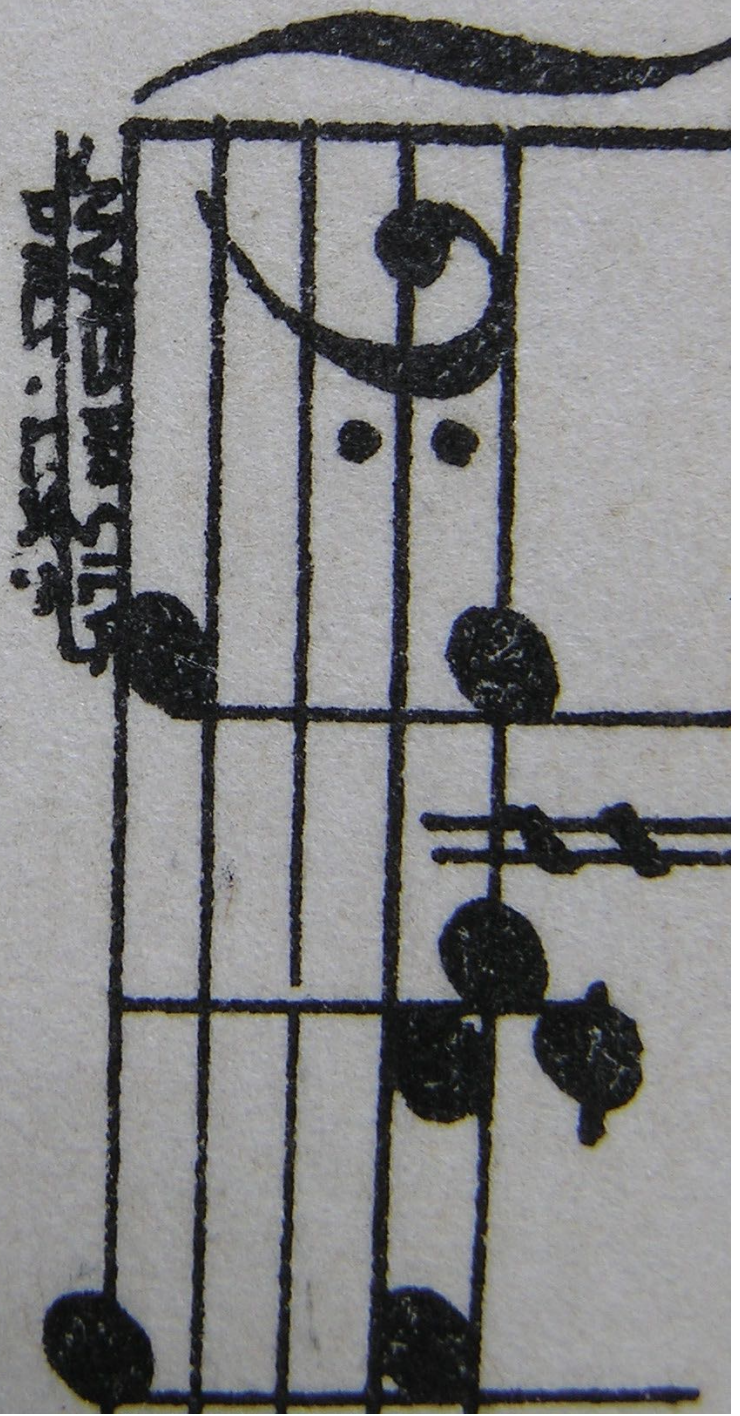
FADINHO DA

Moderato



INVERSI
DIES I. S. I. S.





Handwritten text, possibly a title or key signature, written vertically along the left side of the staff. The text is difficult to decipher but appears to contain several lines of characters.

Eugenio dos Santos,

LISBOA

Associação de Amadores do Teatro

MUGLEO DA N. TITULO E MATIGOS.

Rua do ... 81-2.

LISBOA

musculi duo featrio

22022